



Der Trend



EXTRA FLACH

FÜR ALLE VARIANTEN  
AUSCHIEBBAR –  
MIT UND OHNE  
DACHSCHEIBENWISCHER

**WOLF KABINENSCHUTZ** **LIEBHERR**

DER NEUEN GENERATION  
FÜR DEN MODERNEN ANSPRUCHSVOLLEN MARKT



# WOLF KABINENSCHUTZ **LIEBHERR**

## DER NEUEN GENERATION FÜR DEN MODERNEN ANSPRUCHSVOLLEN MARKT

Entwickelt aus Erfahrung mit den Anforderungen des modernen Marktes. Wir nehmen unsere Aufgabe zur Weiterentwicklung sehr ernst und hören auf die Anregungen der Maschinisten und verbinden diese Ideen mit einer sicheren Konstruktion.

Wir sind der Meinung, dass sich Sicherheit und Komfort kombinieren lassen.

Eine einfache Handhabung und eine verbesserte Lagerbevorratung war für uns eine weitere Herausforderung, die wir nach der Art, wie es die Kunden von uns gewöhnt sind, gelöst haben.

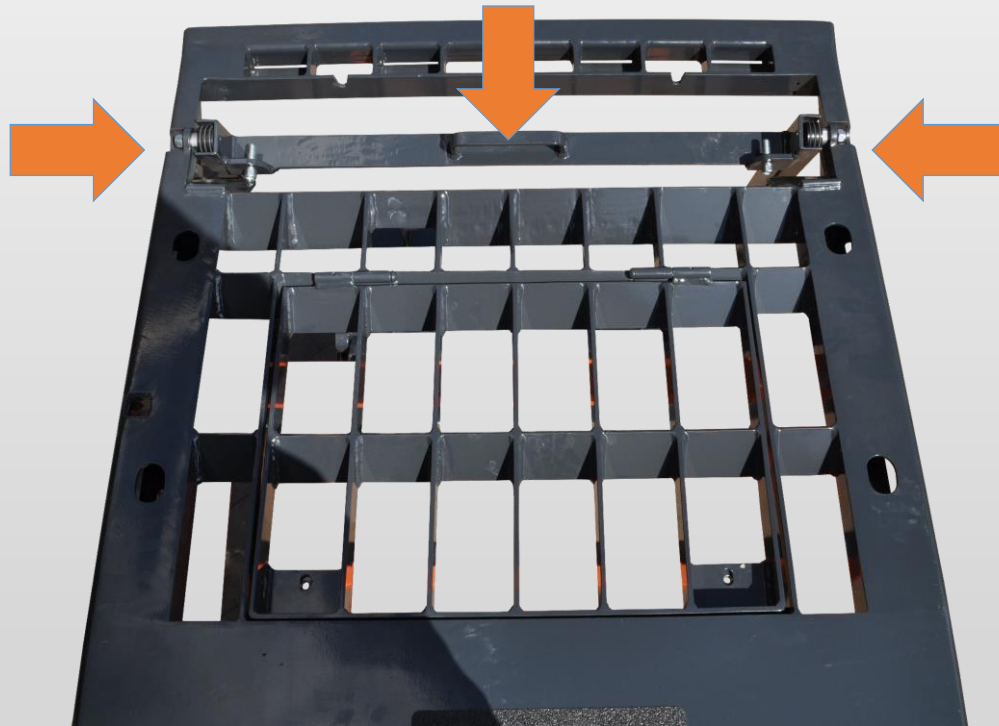
Geringe Aufbauhöhe von nur 95 mm!



## Unsere Technik zu Ihrem Vorteil

- ★ Für die Standardkabine gibt es die Ausführung Dachschutz mit und ohne Dachscheibenwischer, die ohne Dachscheibenwischer schon eine geringe Aufbauhöhe von 95mm hat, mit Dachscheibenwischer baut der Dachschutz nur 10mm über dem Wischermotor auf.
- ★ Beide Dachschutze können mit einem Aufschiebegitter ausgestattet werden
- ★ Ein Umbau auf andere Varianten ist zu jeder Zeit möglich, durch die Wolf Bausatzlösung
- ★ Das Bestell- und Lagerwesen wird übersichtlich und reduziert das Lagervolumen

# IDEE UND AUFBAU DES WOLF DACHSCHUTZ



Hier sind alle notwendigen Bauteile zum Führen des eingesteckten Aufschiebegitters befestigt, das sich durch die Öffnung nach oben aufschieben lässt.



gefertigt an einer Werkbank  
in Deutschland

# AUFBAU DES WOLF KABINENSCHUTZ MIT AUFSCHIEBBAREM FRONTGITTER

Alle neuen Kabinenschutze sind mit Steckmöglichkeiten vorgerüstet, um einen klappbaren Handlauf einzustecken, der die Standsicherheit zusätzlich zu den aufgeklebten Antirutschmatten auf dem Dach erhöht



Schnellspanner des Frontgitters lösen



Von unten in die erste Raststufe einschieben – in dieser Position kann die Frontscheibe sicher gereinigt werden



gefertigt an einer Werkbank  
in Deutschland

Durch ein im Dach angebrachtes Riegelsystem wird der Dachschutz gesichert



Auf dem Dach stehend kann das Frontgitter mittels angebrachtem Griff und leichtgängigen Führungsrollen aufgezogen und auf dem Dachschutz abgelegt werden



# AUFBAU DES WOLF KABINENSCHUTZ MIT AUFSCHIEBBAREM FRONTGITTER

## Unsere Technik zu Ihrem Vorteil

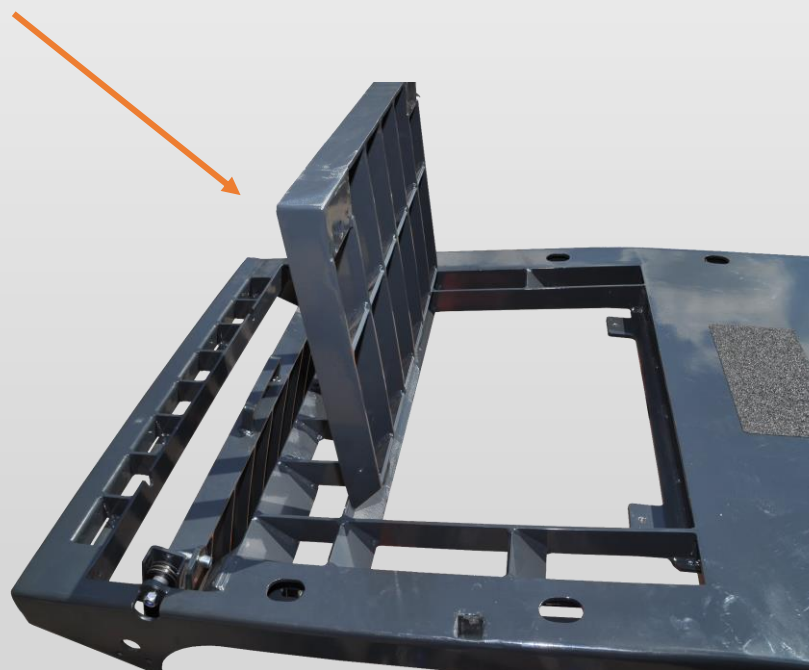
- ★ Geringe Aufbauhöhe von nur 95mm
- ★ Freie Sicht bei Arbeiten, die kein Frontgitter erfordern
- ★ Bei geöffnetem Frontgitter bleibt die Straßenzulassung bei Mobilbaggern erhalten
- ★ Alle Kabinenschutze sind mit Bohrungen und Befestigungen für zusätzliche Lampen, Antennen etc. vorgerüstet
- ★ Unsere Kabinenschutze sind aus gelasertem Feinkornbaustahl mit hochwertiger und langlebiger pulverbeschichteter Oberfläche



gefertigt an einer Werkbank  
in Deutschland

# AUFBAU DES WOLF DACHSCHUTZ VARIANTE OHNE DACHSCHEIBENWISCHER

Aufklappbares Dachgitter in beiden Varianten – mit und ohne Dachscheibenwischer  
- zum Einfachen Reinigen der Dachscheibe, das mit zwei Sterngriffschrauben leicht lösbar  
mit dem Dachschutz verschraubt ist



gefertigt an einer Werkbank  
in Deutschland



# AUFBAU DES WOLF DACHSCHUTZ VARIANTE MIT DACHSCHEIBENWISCHER

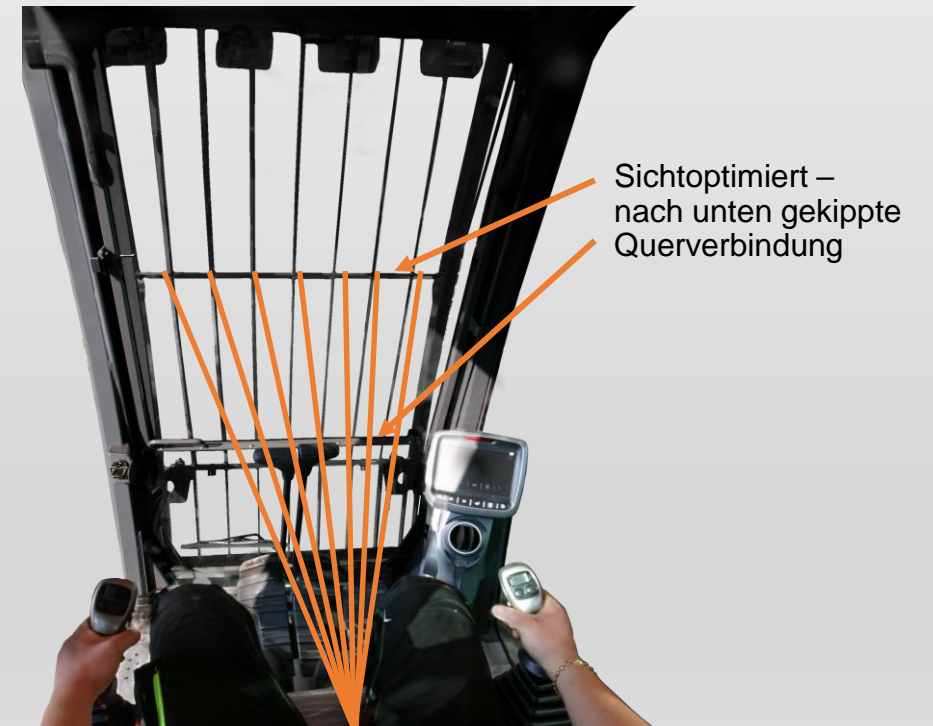
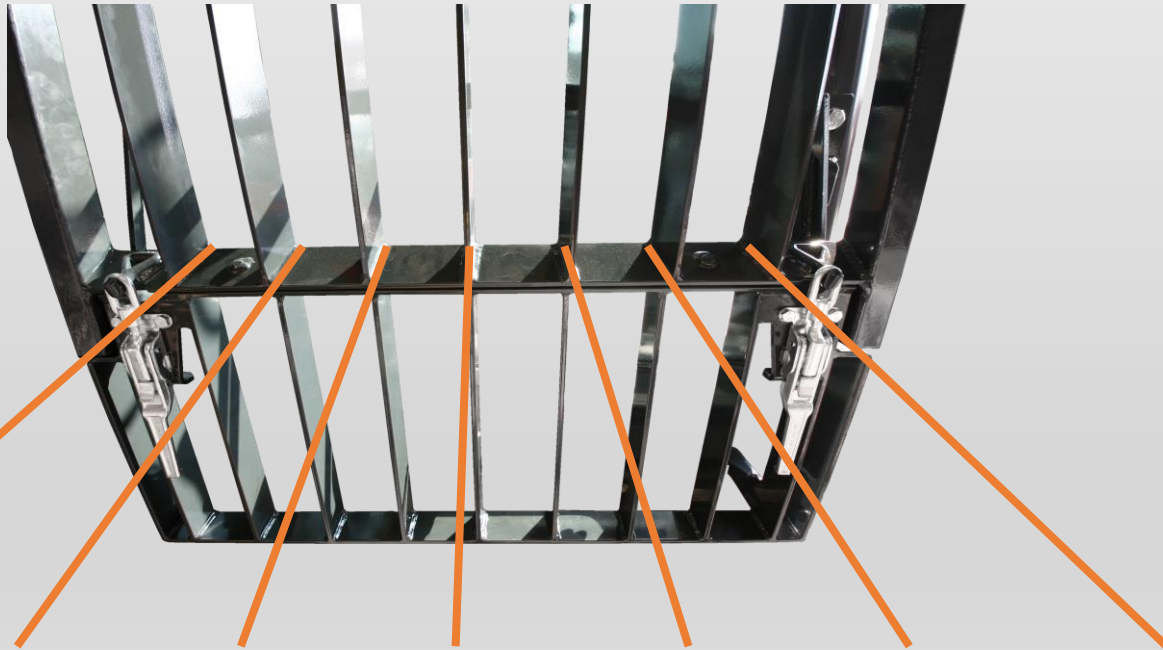
Aufklappbares Dachgitter in der Variante mit Dachscheibenwischer – aufschiebbares Frontgitter - das mit zwei Sterngriffschrauben leicht lösbar mit dem Dachschutz verschraubt ist, die zusätzliche Aufbauhöhe liegt nur 10mm über dem Wischermotor, zum einfachen Reinigen der Dachscheibe und für Service an Wischermotor und Wischerblätter





# AUFBAU DES WOLF KABINENSCHUTZ

Die Frontgitterereinheit ist nah an der Scheibe platziert, um das Sichtfeld nicht negativ zu beeinflussen.  
Die senkrechten und waagrechten Gitterstreben sind gefächert angeordnet, das aus der Blickrichtung des Baggerfahrers nur die schmalen Stegrückseiten im Sichtfeld erscheinen und nicht die komplette Breite der Streben die Sicht beeinträchtigen.



gefertigt an einer Werkbank  
in Deutschland




# **WOLF KABINENSCHUTZ SIND ZUM PATENT ANGEMELDET UND GEBRAUCHSMUSTERGESCHÜTZT GEPRÜFT FOPS KATEGORIE 2 NACH ISO 10262**

Wolf Technik für Baumaschinen  
Niedernberger Str. 10  
63741 Aschaffenburg

Tel. 06021 444 75 50  
Email: [info@wolf-vt.de](mailto:info@wolf-vt.de)

Wolf Technik für Baumaschinen  
Siemensstr. 2  
63843 Niedernberg

Tel. 06028 948 284 00  
Email: [info@wolf-vt.de](mailto:info@wolf-vt.de)

 gefertigt an einer Werkbank  
in Deutschland

