

SERIE CBR

Benna Vagliatrice
Screening Bucket
Godet Cribleur
Sieblöffel
Cuchara Cribadora



DESCRIZIONE

Description, Description
Beschreibung, Descripción



Progettata per selezionare materiale quale fondo di fiume, terreni sassosi, inerti provenienti da demolizione o similari. È prodotta in 7 modelli e può essere applicata a escavatori da 1 a 36 ton.



Designed for screening material such as a riverbed, stony soils, inert materials from demolition or similar. It is produced in 7 models and can be mounted on excavators ranging from 1 to 36 tons.



Godet cribleur conçu pour sélectionner le matériau comme le fond du lit d'un fleuve, terrains pierreux, matériaux inertes provenant de démolition ou similaires. Réalisé en 7 modèles il peut être monté sur les pelles de 1 à 36 tonnes.



Zur Selektion von Materialien entwickelt, das aus Flussbetten oder felsigen Untergründen abgetragen wird, sowie von bei Abbrucharbeiten u.ä. anfallendem inertem Material. In 7 Modellen hergestellt, kann auf Baggern von 1 bis 36 Tonnen eingesetzt werden.



Diseñada para seleccionar materiales de lechos de ríos, de terrenos rocosos, materiales inertes provenientes de demoliciones o similares. Se produce en 7 modelos y puede aplicarse a excavadoras de 1 a 36 ton.

MODELLI

Models, Modèles
Modelle, Modelos

	CBR 06	CBR 07	CBR 09	CBR 12	CBR 15	CBR 18	CBR 20
ESCAVATORE (ton) Excavator, Pelle Bagger, Excavadora	1:3	3:5	5:9	9:14	14:21	21:30	30:36
LARGHEZZA BOCCA (mm) Mouth size, Ouverture Bouche Mundbreite, Ancho Boca	600	750	900	1200	1500	1800	2000
PESO (Kg) Weight, Poids Gewicht, Peso	125	270	485	1100	1560	2000	2600
CAPACITÀ SAE (m³) Load capacity, Capacité de chargement Ladekapazität, Capacidad de carga	0,13	0,3	0,5	1,1	2,2	3,3	4,2
PRESIONE (bar) Pressure, Pression Druck, Presión	100	100	120	120	150	180	180
PORTATA (l/min) Oil flow, Débit huile Ölfluss, Caudal	20/30	20/30	25/40	40/60	40/60	60/100	60/100
GIRI (rpm) Rotation, Tours par minute Drehungen Revoluciones	15/35	15/35	10/30	10/30	10/30	10/20	10/20

SCREENING SIZE FROM 10 UP TO 150/10 mm STEP.

Pesi e dimensioni possono variare senza obbligo di preavviso - Weights and dimensions could vary without notice
Il peso non include l'attacco - Weight does not include the coupler

CBR

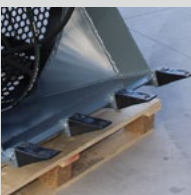


- A Cesto a griglie intercambiabili (Modelli 12-15-18-20)**
Interchangeable grid basket (12-15-18-20 Models)
- B Non necessita del drenaggio**
No need of drainage
- C Attacco bullonato**
Bolted upper bracket
- D Profili di grosso spessore**
Thick construction structure
- E Piastre laterali, slitte e cesto in materiale antiusura**
Side plates, slides and basket in wear-resistant material
- F Possibilità di lama liscia o denti**
Choice between smooth blade or teeth
- G Valvola di massima pressione**
Maximum pressure valve
- H Motore e idraulica interni**
Engine and hydraulic components inside the structure
- I Regolatore del numero di giri in entrambe le direzioni**
Setting of rotation n° in both directions



Optional, Options Zubehör, Accesorios

OPTIONAL



Denti da scavo
Excavation teeth
Dents d'excavation
Grabzähne
Dientes de excavación



Predisposizione per pala gommata, telescopico o trattore agricolo
Pre-arrangement for wheel loader, telescopic handler or farming tractor
Prédisposition pour chargeuse sur pneus, télescopiques ou tracteurs
Vorbereitung für Radlader, Teleskoplader oder Traktor
Predisposición para cargadoras de ruedas, telescópicas o tractores



Raschiatore cesto interno

Scraper for basket
Grattoir intérieur panier
Schaber im Korbinneren
Raspador de cesta interno

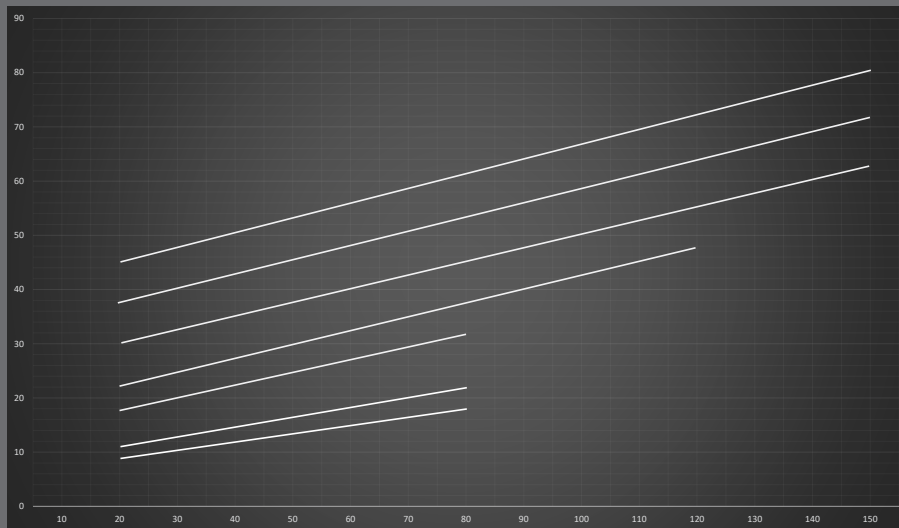


Spazzola pulizia cesto

Basket cleaning brush
Brosse de nettoyage pour panier
Reinigungsbürste für Korb
Cepillo para limpiar la cesta

PRODUTTIVITÀ

Productivity, Productivité,
Produktivität, Productividad



(m³/h)

MAGLIA CESTO (mm) / Mesh of the basket (mm)

CBR 20

CBR 18

CBR 15

CBR 12

CBR 09

CBR 07

CBR 06

APPLICAZIONI

Applications, Applications,
Anwendungen, Aplicaciones



via Igna - 36010 Carrè (VI) ITALY - Tel. +39 0445 576654 - Fax +39 0445 501640
email: info@cmcrushermachines.com - web: www.cmcrushermachines.com