

Vorsieb VS60

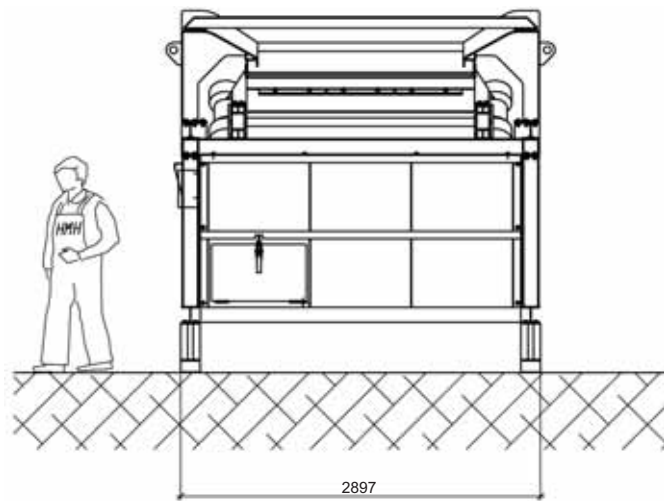
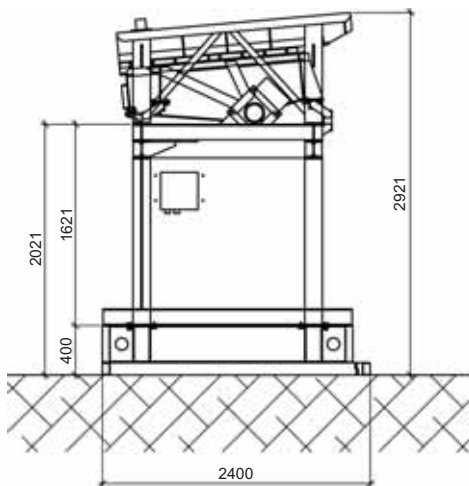
- Aufgabematerial:** Zum Vorsortieren und Abscheiden von Feinanteilen von allgemeinem Bauschutt, Asphalt, Beton, Aushubmaterial und dgl.
- Aufgabegröße:** bis Kantenlänge 500 mm
- Durchsatzleistung:** 100 t / h abhängig von Maschenweite und Aufgabematerial
- Gesamtgewicht:** 2,5 t
- Transportsystem:** mittels LKW mit einer Ladehöhe von mind. 2.500 mm (ohne Zusatzkufen)
mittels Tieflader (mit Zusatzkufen)
- Sieb:**
- Oberes Siebdeck:
 Sieblänge 1500 mm
 Siebbreite 1800 mm
 Pressschweißgitter $\varnothing 15$, MW 80, 63, 50 mm, seitlich und mittig geklemmt
- Unteres Siebdeck:
 Sieblänge 1500 mm
 Siebbreite 1650 mm
 Siebgewebe DIN4192 Form A Längsspanner
 Siebneigung 5°
 Antriebsleistung 2 x 0,95 kW
 Doppeldecksieb als Linearschwinger mit 2 Unwuchtmotoren
 verschiedene Maschenweiten
- Aufgabetrichter:** massiv ausgesteifte Schweißkonstruktion aus Stahlblech
- Untergestell:** Stabile geschraubte Schweißkonstruktion mit 2 Zusatzkufen, besteht aus 2 Seitenwänden und einer Stirnwand
- Elektrische Ausrüstung:** Stromversorgung 400 V / 50 Hz / 2 kW
 Verbindungskabel-Einspeisung 10 m / 5-polig / 16 A
 Elektroschaltschrank für Siebsteuerung

VS60

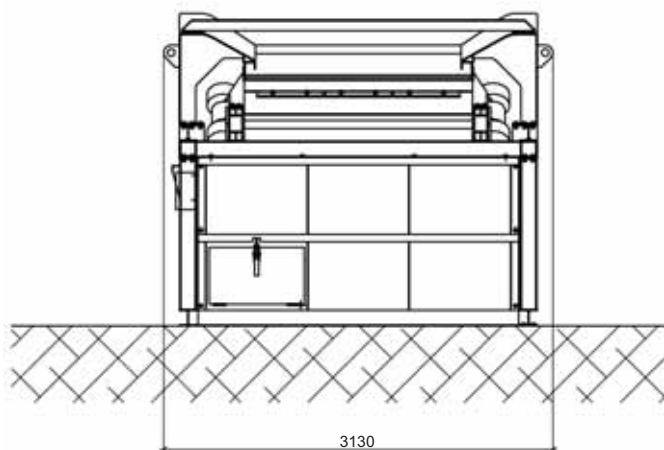
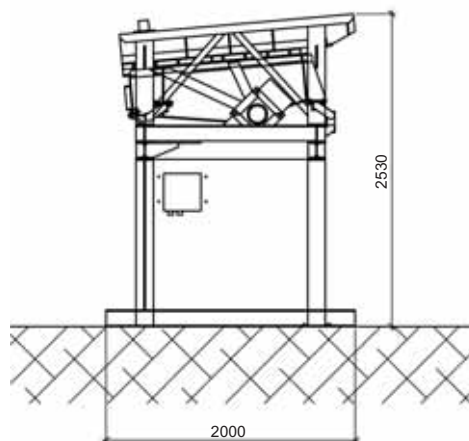
Vorsieb VS60



Arbeitsposition VS60



Transportposition VS60- Gesamtgewicht: 2.500 kg



Vorsieb VS60 SFB800

Aufgabematerial:	Zum Vorsortieren und Abscheiden von Feinanteilen von allgemeinem Bauschutt, Asphalt, Beton, Aushubmaterial und dgl.
Aufgabegröße:	bis Kantenlänge 500 mm
Durchsatzleistung:	100 t / h abhängig von Maschenweite und Aufgabematerial
Gesamtgewicht:	4,2 t ohne Option Trichtererweiterung 4,8 t mit Option Trichtererweiterung
Transportsystem:	mittels LKW mit einer Ladehöhe von mind. 2.500 mm (ohne Zusatzkufen) mittels Tieflader (mit Zusatzkufen)
Sieb:	<p>Oberes Siebdeck:</p> <p>Sieblänge 1500 mm Siebbreite 1800 mm Pressschweißgitter \varnothing15, MW 80, 63 oder 50 mm, seitlich und mittig geklemmt</p> <p>Unteres Siebdeck:</p> <p>Sieblänge 1500 mm Siebbreite 1650 mm Siebgewebe DIN4192 Form A Längsspanner</p> <p>Siebneigung 5° Antriebsleistung 2 x 0,95 kW</p> <p>Doppeldecksieb als Linearschwinger mit 2 Unwuchtmotoren verschiedene Maschenweiten</p>
Aufgabetrichter:	massiv ausgesteifte Schweißkonstruktion aus Stahlblech Option: Trichtererweiterung
Untergestell:	Stabile geschraubte Schweißkonstruktion mit 2 Zusatzkufen, besteht aus 2 Seitenwänden und einer Stirnwand.

Vorsieb VS60 FB800

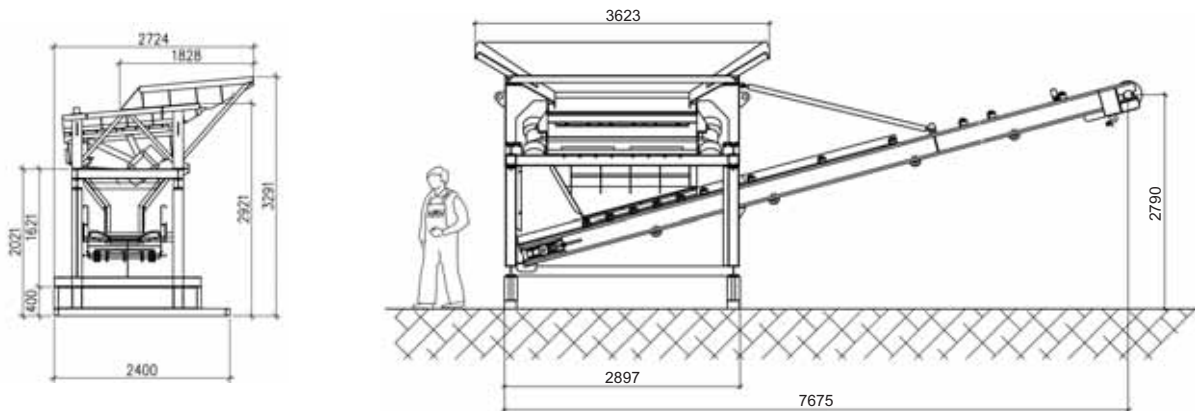
Förderband:	Gurtbreite	800 mm
	Achsabstand	8 m
	Fördergeschwindigkeit	1,25 m/s
	Abwurfhöhe	2800 mm
	Antriebsleistung	3 kW
	Gurtqualität	EP400/3 4+2

Elektrische Ausrüstung: Stromversorgung 400 V / 50 Hz / 5 kW
 Verbindungskabel-Einspeisung 10 m / 5-polig / 16 A
 Elektroschaltschrank für Siebsteuerung und Förderbandanspeisung

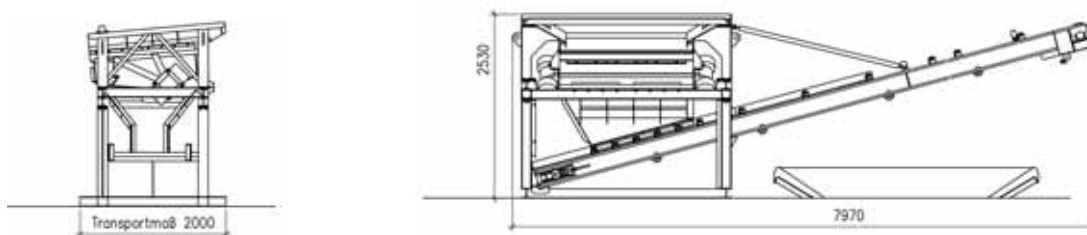
Gesamtgewicht: **4.800 kg**



Arbeitsposition VS60 FB800



Transportposition VS60 FB800





Weitere Einsätze finden Sie bei den Jobstories

VS60

VS60



Weitere Einsätze finden Sie bei den Jobstories

RUBBLE MASTER[®]
COMPACT-RECYCLER

HMH