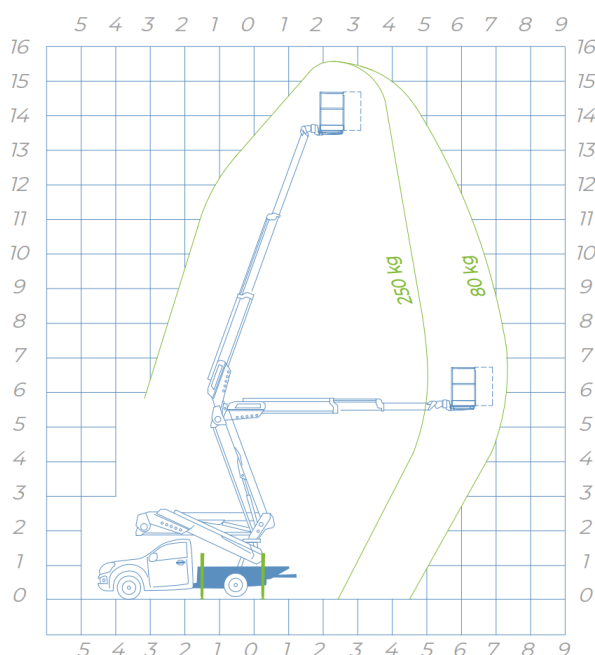




Socage 16A

SCHEMAT ROBOCZY



PODPORY
A+A / H+H



WYSOKOŚĆ ROBOCZA
15,5 m



WYSOKOŚĆ KOSZA
13,5 m



MAX WYSIĘG
7,3 m



ŁADOWNOŚĆ
250 kg



WYMIARY KOSZA
1400 x 700 x 1100 mm



STEROWANIE
Elektryczne



OBRÓT KOLUMNY
700°



DMC
3 ton / 3,2 ton

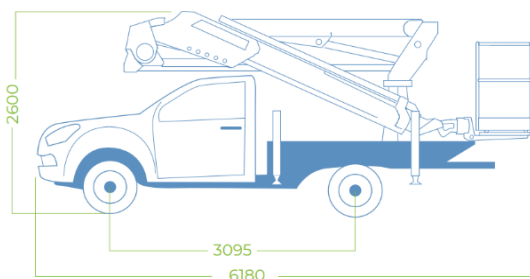
STANDARDOWE WYPOSAŻENIE

✓ DANE TECHNICZNE

- ALUMINIOWY KOSZ: 1400 X 700 X 1100 MM
- OBRÓT KOSZA: 90° + 90°
- OBRÓT KOLUMNY: 700°
- POPROWADZENIE PRZEWODÓW WEWNĄTRZ WYSIĘGNIA
- PODPORY A+A / H+H
- PROPORCJONALNE ELEKTROHYDRAULICZNE STEROWANIE
- 4 PODKŁADY POD PODPORY
- GNIAZDO ELEKTRYCZNE W KOSZU 230V ORAZ 12 V
- MOŻLIWOŚĆ JEDNOCZESNEGO RUCHU WSZYSTKICH RAMION
- AUTOMATYCZNA REGULACJA OBRÓTÓW SILNIKA
- URZĄDZENIE MALOWANE W TECHNOLOGII PROSZKOWEJ
- DIODA PRAWIDŁOWEGO POŁOŻENIA WYSIĘGNIA W POZYCJI TRANSPORTOWEJ
- AUTOMATYCZNA REGULACJA PRĘDKOŚCI SILNIKA

🛡️ INFORMACJE DOTYCZĄCE BEZPIECZEŃSTWA

- ECS (EASY CONTROL SECURITY)
- MECHANICZNA OSŁONA PRZED PRZYPADKOWYM AKTYWOWANIEM RUCHÓW URZĄDZENIA
- BEZPIECZNIK RÓŻNICOWY NA LINII 230V
- URZĄDZENIE OGRANICZAJĄCE MAKSYMALNY WYSUW
- SYSTEM SAMOPOZIOMOWANIA KOSZA
- CZUJNIK NACHYLENIA/INKLINOMETR
- WYŁĄCZNIK AWARYJNY
- AWARYJNA POMPA RĘCZNA
- SYSTEM ZDALNEJ DIAGNOSTYKI (OPCJA)
- AUTOMATYCZNE WYŁĄCZANIE PTO
- SYSTEM ANTYZDERZENIOWY PODNOŚNIK/PODWOZIE
- LICZNIK MOTOGODZIN
- KONTROLKA POPRAWNEGO ZŁOŻENIA PODPÓR
- SYGNALIZACJA PRZEGLĄDU OKRESOWEGO



Wymiary Isuzu D-Max

* Wymiary mogą się zmieniać w zależności od montażu

