

OIL&STEEL 35.26

DESCRIZIONE:

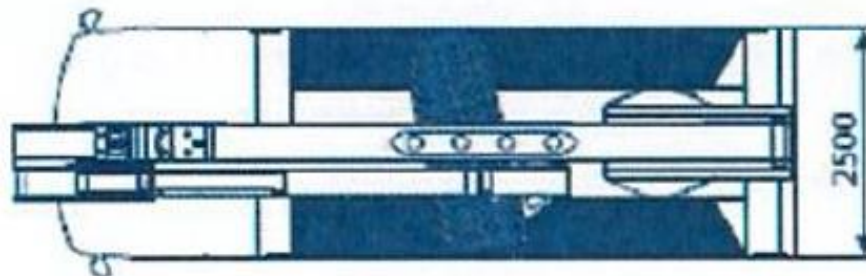
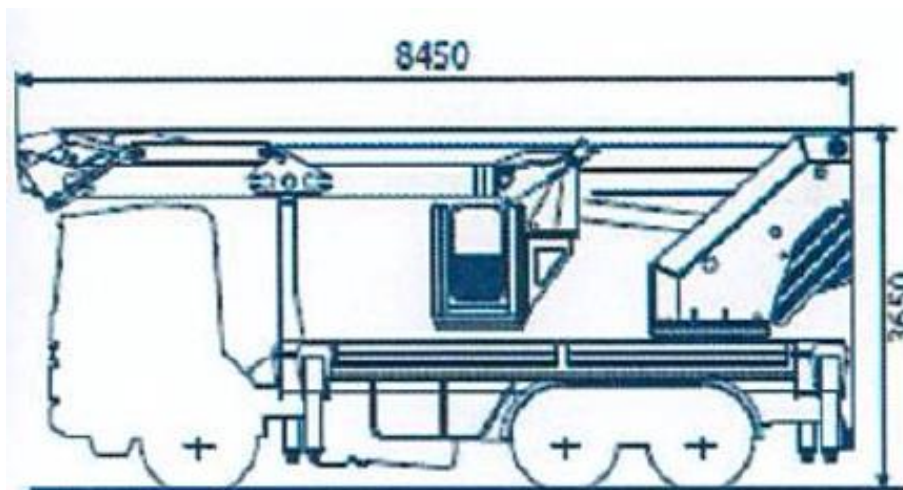
- Altezza: 35mt
- Sbraccio: 26mt
- Portata: 280 Kg
- Veicolo: MAN 26.320 BL
- Anno: 2007
- Ore: 7.000
- Km: 200.000
- Revisione MTCT in corso di validità
- Visibile presso la nostra sede di Cuneo
- Da immatricolare

PUNTI DI FORZA:

- Stabilizzazione in sagoma, parziale dx/sx
- Cesto in alluminio 1800x700x1100mm

ACCESSORI INSTALLATI:

- Comandi elettrici proporzionali
- Motore HATZ
- Generatore di corrente
- Linea aria/acqua
- Navicella allargabile



Cuneo
Via Valle Po, 141
12100 Cuneo (CN)

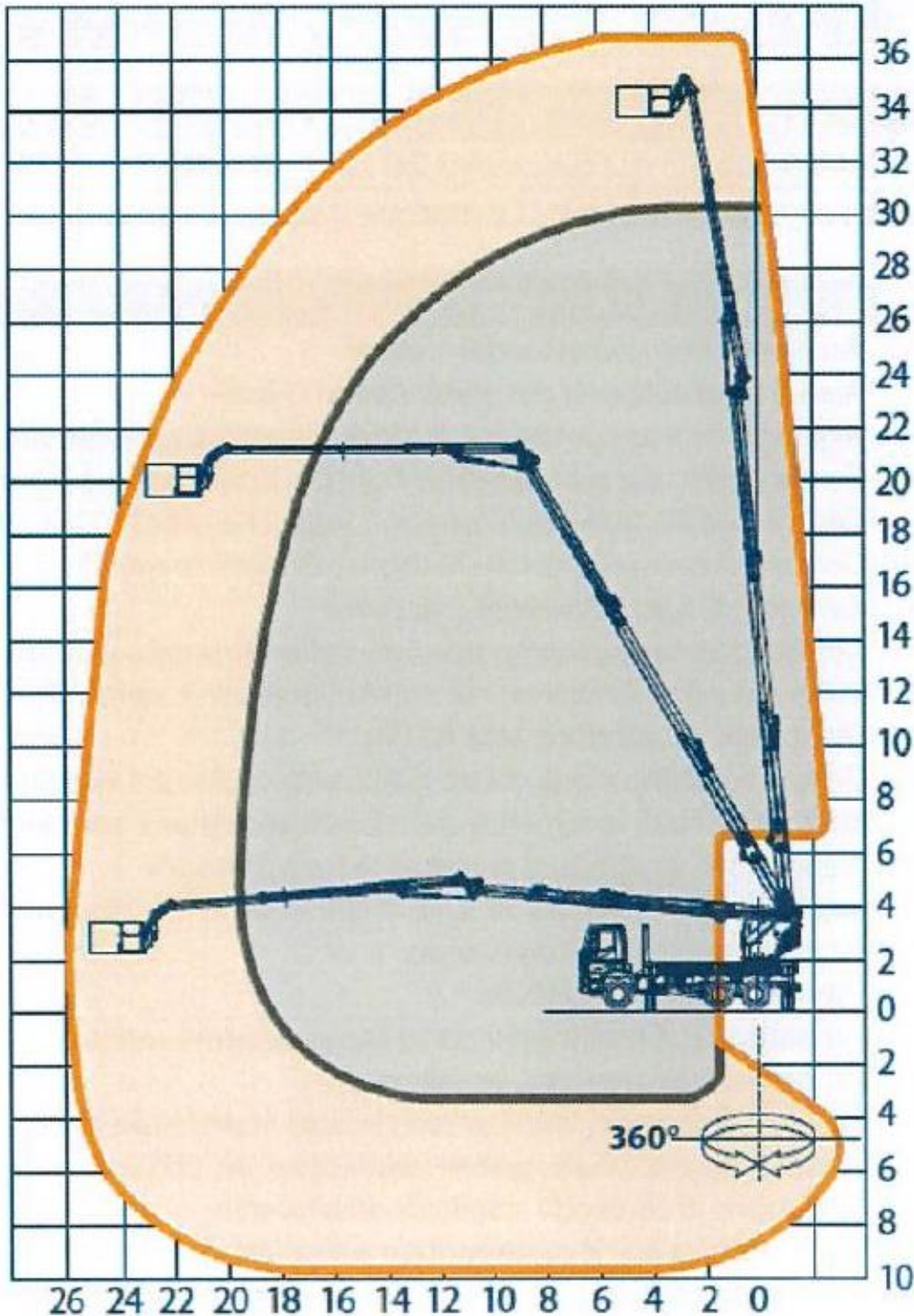
Milano
Via Seguro, 113
20153 Milano (MI)

Salerno
Via Nazionale snc
84030 Atena Lucana SA

Oxley Piattaforme Srl

Via G. B. Moroni 32 - 20146 Milano (MI)
P.IVA: 02978930044 - COD. UNIVOCO: T04ZHR3
REA nr. MI 2572204 - CAP. SOCIALE I. V. € 100.000,00
PEC: oxleypiattaforme@legalmail.it

*il gruppo
per le
piattaforme aeree*



Cuneo
Via Valle Po, 141
12100 Cuneo (CN)

Milano
Via Seguro, 113
20153 Milano (MI)

Salerno
Via Nazionale snc
84030 Atena Lucana SA

Oxley Piattaforme Srl

Via G. B. Moroni 32 - 20146 Milano (MI)
P.IVA: 02978930044 - COD. UNIVOCO: T04ZHR3
REA nr. MI 2572204 - CAP. SOCIALE I. V. € 100.000,00
PEC: oxleypiattaforme@legalmail.it

*il gruppo
per le
piattaforme aeree*